

住むと楽しむ家

暮らしの動線を第一に考え、家族の集う場所、

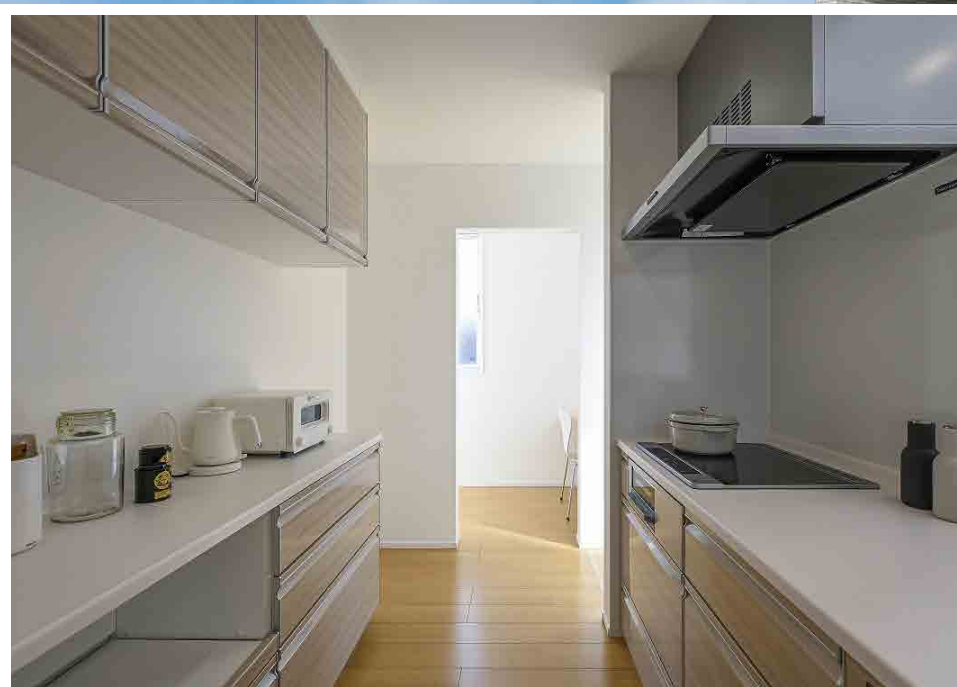
SOHO とランドリールームを兼ね備えた 3LDK。

リビングには季節を問わず

陽ざしを取り込める吹抜けを採用。

今だけではなく未来の事も考えられた、

設計士のこだわりを感じることができます。



快適な暮らしを実現する
結露のない FP の家

FP ウレタン断熱パネルの特徴

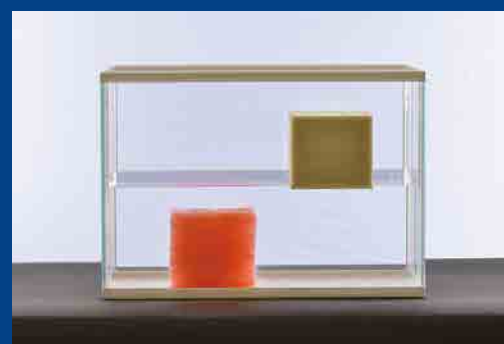
FP の家とは、独自の FP ウレタン断熱パネルにより、隙間なく頑丈につくられた高性能で快適な「箱」である。



断熱力は 4.3

熱伝導率は 0.024w/mk

断熱力（熱抵抗）= 使われる断熱材の厚さを熱伝導率で割った数値です。数値が高い程、断熱力があります。標準の 105mm の FP ウレタン断熱パネルを使用する「FP の家」の断熱力は 4.3。他の工法と比べても高い数値を示していることがわかります。パネルに使われている硬質ウレタンフォームの断熱性能を表す「熱伝導率」は 0.024w/mk 以下で、断熱材としては最高レベルに近いものです。



パネルで使用している硬質ウレタンはそれ自体が極めて水を吸収しにくい素材。時間が経過してもウレタンは浮いた状態だが、一方のガラスウールは水を吸収して沈下している。

水や湿気に強いから、大切な住まいを長持ちさせます
パネルの素材でもある硬質ウレタンは、素材そのものが耐水性・防湿性に優れていること、外壁下地の内側に通気層を設ける仕様が、湿気の侵入や滞留を防ぎ、壁内部の結露（壁体内結露）の心配を無用のものになっています。

他の断熱材との断熱力の比較

	グラスウール (16K)	吹き付けウレタン	硬質ウレタンフォーム※1
熱伝導率 (W/mK)	0.045	0.034	0.024
厚さ (mm)	100	105	105
断熱力 (熱抵抗) [厚さ (m) ÷ 熱伝導率]	2.2	3.1	4.3

熱伝導率とは：物体の持つ熱の伝わりやすさを表したもの。数値が小さいほど断熱性が高くなります。

※1 JIS A9521：2022 硬質ウレタンフォーム断熱材 3種2号 E11 相当を引用

無結露 50年保証

経年変化も性能劣化も少ない高耐久の証として、FP ウレタン断熱パネルの素材内部について、50年の無結露を保証しています。



暮らしを楽しく快適にする考え抜かれた間取り

■UA値 0.44 ■C値 0.4

01 窓のある玄関

自然な明るさを取り込める明かり窓で気持ちよくお出掛けができます。

02 リビングダイニング

一番長い時間を過ごすリビングダイニングは13帖。人目につきにくいプライベートガーデンに面した落ち着いた空間。

03 ウッドデッキ

外と内をつなぐ曖昧な空間はとっても大事な場所。第2のリビングダイニングとも云われています。春はBBQと日向ぼっこ。夏はプールに線香花火。秋は月夜に読書とホットワイン。子供たちの忘れられない思い出づくりの場所。

07 子供部屋

暗くなりしがちな北西の子供部屋にはコーナー窓を配置。ウィンドウキャッチの窓により、風通しと明るさと広がり重視。クローゼットは子供のしまふ・たたむ・掛ける・片づけるの練習になるようにオープン型を採用。片側で秋冬の服が15着、春夏の服なら19着まで掛けられます。

08 吹抜け

夏の強い陽ざしは屋根とバルコニーで遮ります。冬の陽ざしは、吹抜けから1階のリビングダイニングへと陽ざしと反射光を取り込みます。すりガラスは隣家の視線を考慮。タテとヨコの繋がり広がり生まれます。

3LDK ■土地面積 159.36 m² (48.2 坪) ■延床面積 102.26 m² (30.93 坪)

耐震等級3 (構造計算書付) / 断熱等性能等級6 / 一次エネルギー消費量等級6 / 10年間の住宅設備機器保証



04 階段下収納

デッドスペースになりがちな階段下。トイレトペーパーや洗剤などのどっさりストックしておきたい物や、季節の家電や年に1度のお雛様や五月人形などを収納するのに便利なスペース。

05 パントリーとキッチン

キッチンを中心に水回りをキュッと凝縮させた、毎日忙しいママに優しい家事導線。欲しいものがすぐ手に届く様に。隠したい・しまいたい・ストックしたい物はパントリーのおかげでスッキリと。

06 SOHO・ランドリールーム

洗濯物を干す場所兼ウォークインクローゼット。出勤前後の身支度も、子供の幼稚園のカバンや小学校のランドセル、給食のエプロン袋もすべてここに。そしてプラスワンの要素はママだけの静かなリビングに。

09 ウォークインクローゼット

片側だけで秋冬の服が42着、春夏の服なら53着も掛けられます。枕棚の上にはカバン類から箱物、普段使わない物を収納。可動棚は好きな高さに調整して畳んだ服等の収納に。

高断熱・高气密のFPの家で
エコな省エネ生活!

高い断熱性で省エネ効果を発揮
高性能樹脂窓
樹脂窓 APW330 を採用

1台は吹抜け空間に
最適な29畳用
エアコン2台完備



第一福田小学校 ニシナフードバスケット パースデイ・しまむら

周辺施設

第一福田小学校	徒歩約12分 (約590m)	倉敷市立福田南中学校	徒歩約18分 (約950m)
第一福田保育園	徒歩約11分 (約560m)	第一福田幼稚園	徒歩約16分 (約870m)
ニシナフードバスケット	徒歩約5分 (約300m)	スーパードラッグひまわり	徒歩約5分 (約280m)
パースデイ・しまむら	徒歩約4分 (約240m)	水島中央病院	徒歩約34分 (約1800m)

■所在地 / 倉敷市中畝9丁目278-24 ■構造 / 木造2階建 ■間取 / 3LDK ■築年数 / 令和5年2月 ■学区 / 第一福田小学校・福田南中学校 ■道路 / 西側5m ■駐車場 / 3台 ■交通 / 水島臨海鉄道「常盤駅」徒歩約20分 (約1600m) ■設備 / 公営上水道、公共下水道、中国電力、側溝、外構、エアコン2台、カーテン ■引渡条件 / 相談 ■取引態様 / 売主



土地+建物+外構

販売価格 (税込)

3,980 万円 / 現地内覧会開催中



川上建設株式会社

〒712-8011 倉敷市連島町連島704番地
営業時間 / 10:00 ~ 18:00
定休日 / 水、第2・第4火、祝、夏期休暇、年末年始

■建築業許可岡山県知事許可(特-2)第6983号
■宅地建物取引業岡山県知事(12)第2176号
■広告有効期限 / 2024年12月31日

0120-446-303
www.kawakami-k.com 川上建設 検索